

ÉDIFICE CARON • CARON BUILDING



2050 De Bleury

Cet immeuble élégant situé au cœur du Centre-ville offre le meilleur rapport qualité prix du marché.

Entièrement rénové avec les matériaux et équipements de la plus haute qualité, l'Édifice Caron est la solution idéale pour le locataire exigeant qui désire poursuivre des affaires en plein cœur de Montréal, dans un environnement à prix abordable mais sans pareil.

This elegant building, conveniently located in the heart of Downtown Montreal, offers the best value in the market.

Completely updated in the highest quality materials, design and equipment, the Caron Building is the perfect solution for the discriminating tenant to carry out its business in Downtown Montreal in an outstanding yet affordable working environment.



Détails

- Date de construction 1923
- Date de rénovations: 1993-2006
- Nombre d'étages: 10

Administration

Nos équipes administratives et d'entretien sont sur place pour voir aux opérations de l'immeuble et pour assurer à notre clientèle le plus haut niveau de service, dans le meilleurs délais.

Caractéristiques de l'immeuble

• Climatisation, ventilation et chauffage

Système HVAC informatisé et indépendant.

• Électricité

Une génératrice d'urgence à haut rendement assure un service ininterrompu pour les ordinateurs à travers de votre ASC.

• Sécurité

Système de surveillance DVR sur 24 heures.

Système de contrôle de l'accès automatisé, à l'entrée principale et dans les ascenseurs, qui peut être configuré selon les besoins de chaque client.

Système de pointe d'alarme de feu, supervisé, à l'entrée de l'immeuble, capable de détecter et localiser immédiatement toute alarme.

• Accès pour personnes handicapées

Accès complet aux fauteuils roulants avec portes et interrupteurs automatisées. Salles de bain adaptées.

• Ascenseurs

Quatre nouveaux ascenseurs de passagers munis d'un système d'accès contrôlé après les heures d'affaires.

• Ascenseurs de service et aire de chargement

Trois ascenseurs de service. Accès à l'aire de chargement par la rue De la Concorde.

• Télécommunications

Service en fibre optique de fournisseurs majeurs.

• Entretien

Au moins un employé se trouve dans l'édifice 24 heures par jour 365 jours par année.

Details

- Year of construction: 1923
- Year renovated: 1993-2006
- Number of Floors: 10

Management

On site management and maintenance staff to strengthen our operations and to verify that our clients' needs are taken care of in a timely manner .

Building Features

• Heating and Air Conditioning

Independent computerized HVAC management system.

• Electricity

High capacity emergency generator for uninterrupted computer service through your U.P.S.

• Security

DVR surveillance system with 24-hour monitoring.

Automated access control system to main entrance and elevators which can be tailored to clients' requirements.

Supervised state-of-the-art fire alarm system with panel in lobby capable of immediately detecting and locating any alarm. Advanced sprinkler system on all floors.

• Handicapped access

Full wheelchair access with motorized doors and switches. Washrooms adapted to handicapped people.

• Elevators

Four new high-speed automatic passenger elevators with after business hours controlled access to each floor.

• Freight elevators and Loading Dock

Three freight elevators. Access to loading dock by La Concorde Street.

• Telecommunications

Optic fibre service from major suppliers.

• Maintenance

At least one employee in the building 24 hours a day 365 days a year.





Une architecture de la plus haute qualité
Des possibilités sans fin

High quality workmanship
Endless possibilities



Accès à l'édifice

- **Transport public**

L'Édifice Caron est situé en face de la station de métro Place-des-Arts (ligne verte) et à la jonction de plusieurs arrêts d'autobus. Accès facile au RESO (le réseau piétonnier et la ville souterraine).

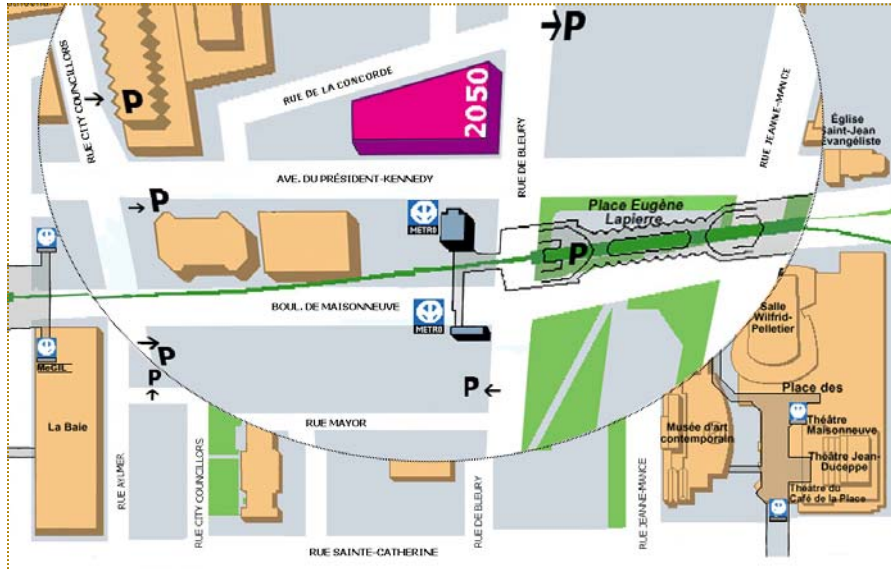
- **Emplacement central**

Building Access

- **Public Transportation**

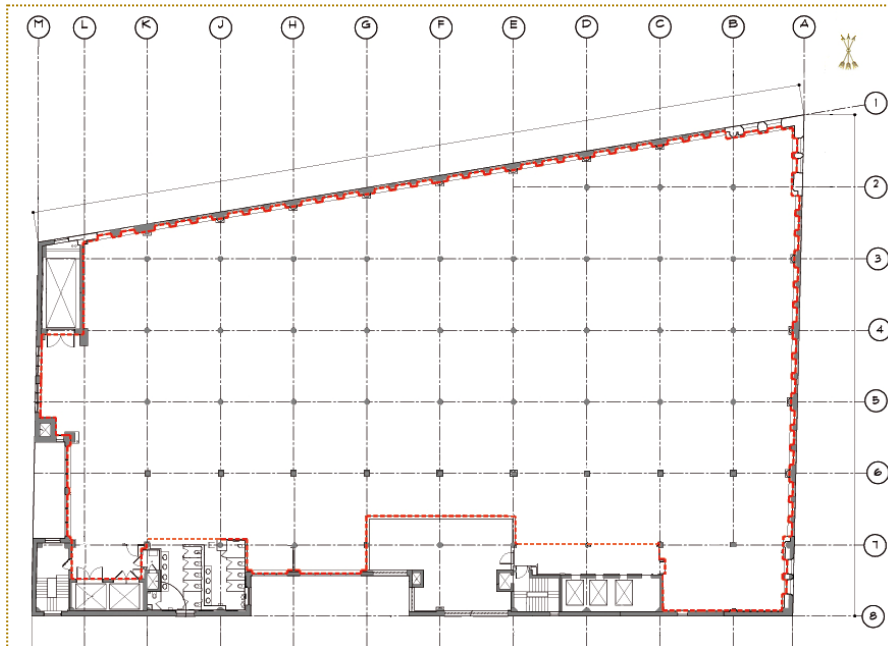
Caron building is across from the Place-des-Arts metro station (Green line) and several bus stations. Easy access to the RESO (underground pedestrian network and city).

- **Central location**



Plan d'étage typique

Typical Floor Plan



Pour toute information de location, veuillez nous contacter:

For leasing information please contact:

David Gold
1410 Stanley, Montreal, Quebec H3A 1P8
(514) 842-2966 (514) 842-9339
dg@goldcastle.net